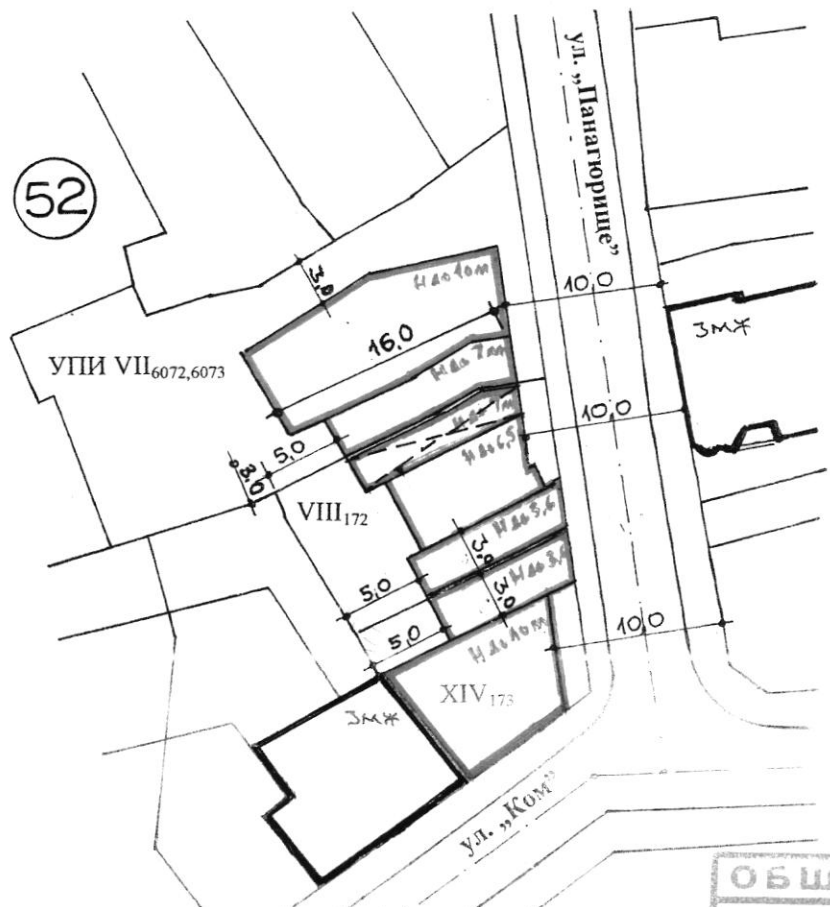
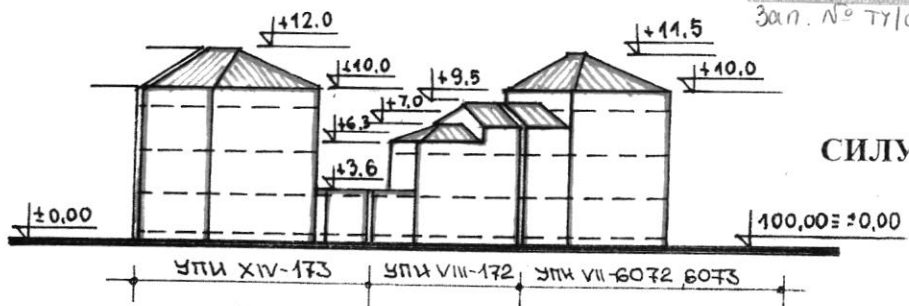


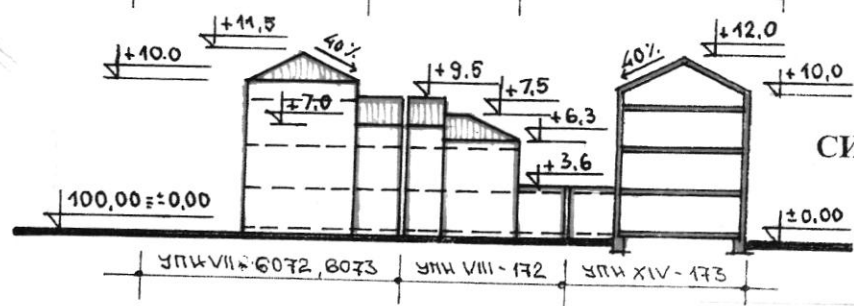
РАБОТЕН УСТРОЙСТВЕН ПЛАН
 ЗА УПИ XIV₁₇₃, УПИ VIII₁₇₂ и УПИ VII_{6072, 6073} кв.51, гр.Ямбол
 М 1:500



ОБЩИНА ЯМБОЛ
ОДОБРЯВАМ
 КМЕТ _____
 Зап. № _____ Ямбол _____ 20____
 Зап. № 77/02-100091 от 20.12.2017г.



СИЛУЕТ „ИЗТОК“



СИЛУЕТ „ЗАПАД“

ГРАДОУСТРОЙСТВЕНИ ПОКАЗАТЕЛИ ЗОНА „ЖМ“:

N	УПИ N:	Площ	Пзастр.	Кинт.	Позел.	Нмакс.	Начин на застр.
1.	XIV ₁₇₃	141,7	60%	1,2	40%	до 10м	свързано
2.	VIII ₁₇₂	189,9	60%	1,2	40%	до 7,5м	свързано
3.	VII _{6072,6073}	448,2	60%	1,2	40%	до 10м	свързано

ПРОЕКТА ПОДГОТВЯВАЩИ

арх. ДИМИТЪР С.
 ПЕНЧЕВ
 Рег. № 01/03

ИЗГОТВИЛ: _____
 (АРХ. ПЕНЧЕВ)