

Поземлен имот

Етажност(височина в м)

Градоустройствени показатели

Номер на кватрала	Номер на УПИ / УПИ	Устройствена зона	установено предназначение	Зарязкител на	Максимална	Възможна оп-го	Застроено е тощ(%)	Коефициент на изтеглян на застр.	Минимална озеленена площ (%)	Свободно застроено в-е	Свързано в 2 съседни имота - g	Свързано в -с	Забележка
15	IX	Жс			3(11.5)		60	1.200	50		*		
15	X	Жс			2(7)		60	1.200	50		*		



ТЕХНИКО-ИКОНОМИЧЕСКИ ПОКАЗАТЕЛИ

	IX	X
площ на УПИ (кв.м)	393	428
застроена площ (кв.м)	235	256
разг. застр. площ (кв.м)	471	513
озеленена площ (кв.м)	198	215

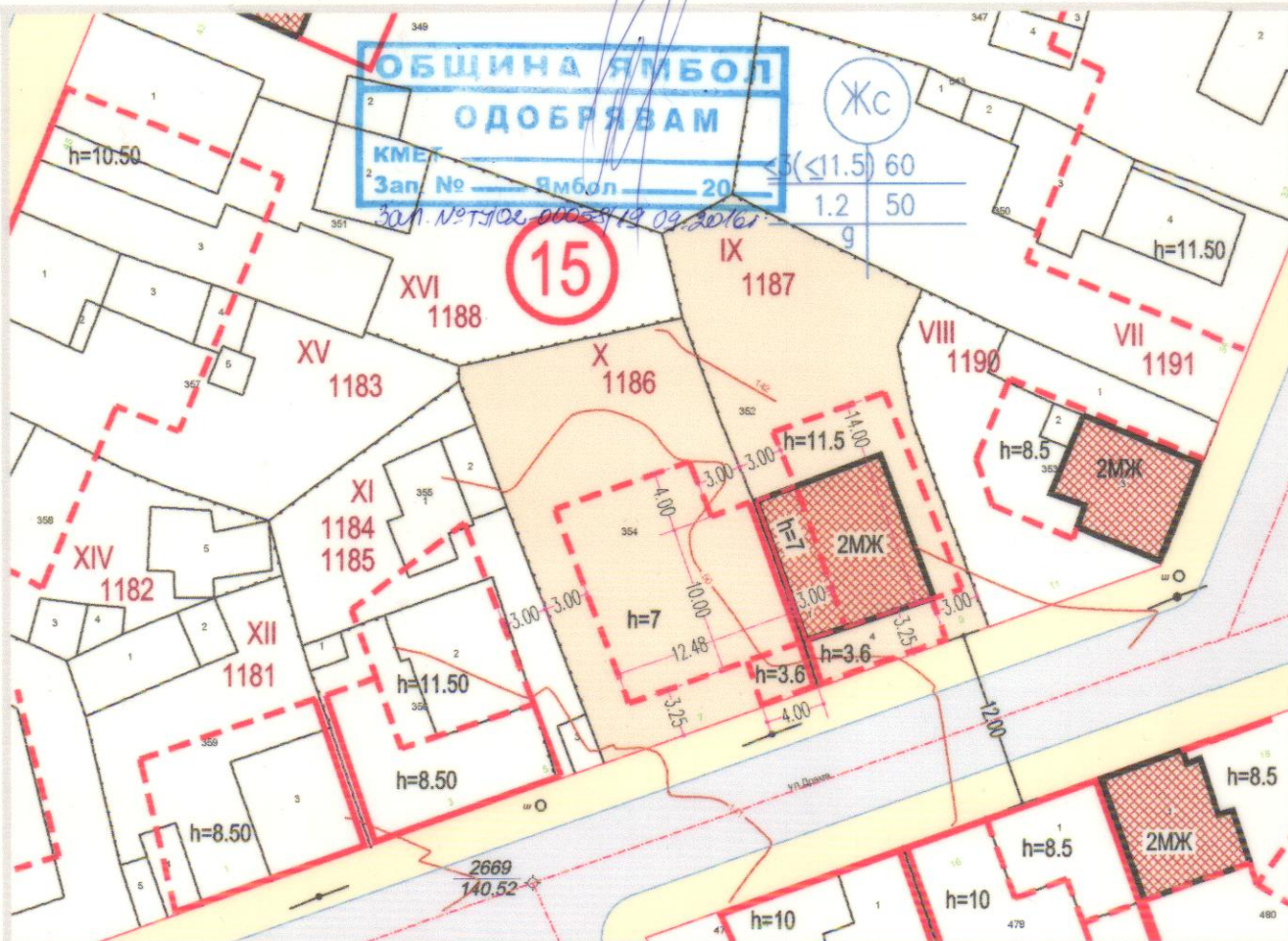
ПОКАЗАТЕЛИ ЗА ЗАСТРОЯВАНЕ НА УПИ ПОСТИГНАТИ С ПРОЕКТА

	IX	X
Пзастр.(%)	59.80	59.81
Кинт.	1.198	1.199
Позел.(%)	50.38	50.23

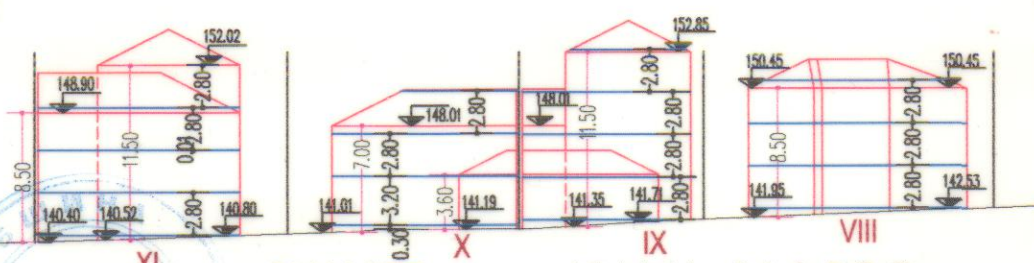
НОРМИ ЗА ЗАСТРОЯВАНЕ НА УПИ В ЖИЛИЩНИ УСТРОЙСТВЕНИ ЗОНИ С МАЛКА ВИСОЧИНА

Пзастр.(%)	60.00
Кинт.	1.200
Позел. в %	50.00

ПЛАН ЗА ЗАСТРОЯВАНЕ М 1:500



- жилищни сгради (нови)
- жилищни сгради (съществуващи)
- улици/пътница
- тротоари пешеходни зони
- улични регулационни линии
- бордюрни линии
- устройствена жил. зона с малка височина



СИЛУЕТ по чл. ДРАМА М 1:500

ст. експерт инж. В. Русева
07. 11. 2016

ОБЕКТ: РАБОТЕН УСТРОЙСТВЕН ПЛАН за УПИ IX и X, кв. 15, по РП на гр. ЯМБОЛ

ВЪЗЛОЖИТЕЛ: ГЕОРГИ СЛАВОВ СЛАВОВ

ЧАСТ, АРХИТЕКТУРНА ФАЗА: ОКОНЧАТЕЛЕН ПРОЕКТ

ПЪЛНА ПРОЕКТАНТСКА ПРАВОСПОСОБНОСТ



арх. ГЕОРГИЕВ
ГЕОРГИЕВ
Рег. № 01141

ДАТА: _____
ПРОЕКТАНТ: арх. Г. ГЕОРГИЕВ