

# РАБОТЕН УСТРОЙСТВЕН ПЛАН

за УПИ XII-1428.1429.1430, УПИ XIII-1431.1432, УПИ XIV-1433,

кв.31, ул. „Граф Игнатиев”, гр.Ямбол

М 1:500

N  
I  
W - O - E  
I  
S

## Градоустр. показатели за три УПИ в кв.31– зона „Жг”

N:	УПИ (ПИ)	Пл. имот	Пзастр.	Кинт.	Позел.	Истреда
1.	XII <sub>1428.1429.1430</sub>	912м <sup>2</sup>	30-80%	1,5-3,0	20-50%	до 17,5м
2.	XIII <sub>1431.1432</sub>	634м <sup>2</sup>	30-80%	1,5-3,0	20-50%	до 17,5м
3.	XIV <sub>1433</sub>	602м <sup>2</sup>	30-80%	1,5-3,0	20-50%	до 17,5м

### Забележка:

С тънък контур са маркирани годни за обитаване съществуващи сгради, които при реализиране на застроителната програма могат да се занаят.

С тях градоустройствените показатели не се надвишават.

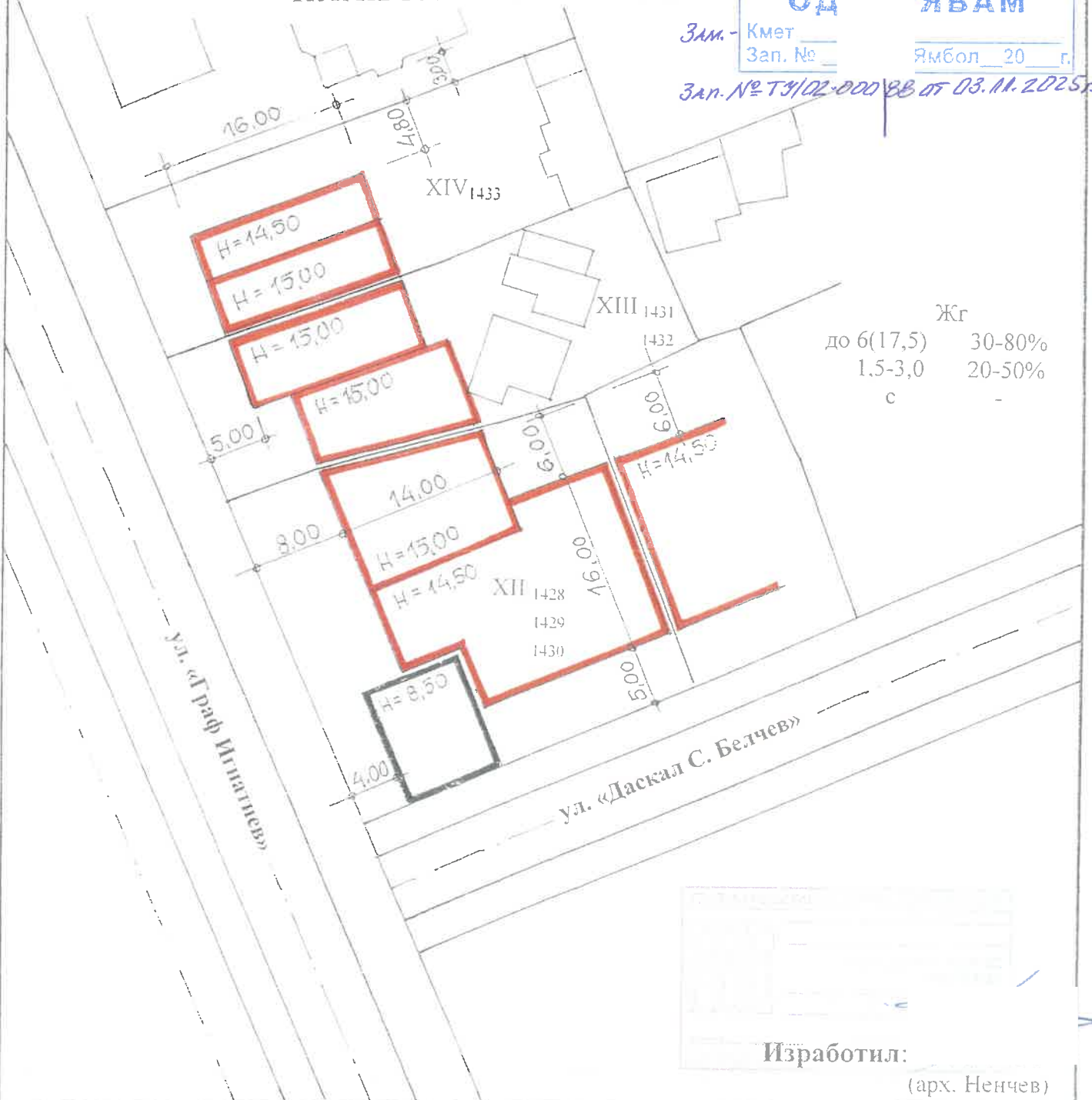


## ПЛАН ЗА ЗАСТРОЯВАНЕ

**ОБЩИНА ЯМБОЛ**  
**ОД ЯВАМ**

Зам. - Кмет \_\_\_\_\_  
Зап. № \_\_\_\_\_ Ямбол \_\_\_\_\_ г.

Зап. № ТЗ/02-00088 от 03.11.2025г.



Изработил:

(арх. Пенчев)

# РАБОТЕН УСТРОЙСТВЕН ПЛАН

за УПИ XII-1428.1429.1430, УПИ XIII-1431.1432, УПИ XIV-1433,  
кв.31, ул. „Граф Игнатиев”, гр.Ямбол

М 1:500

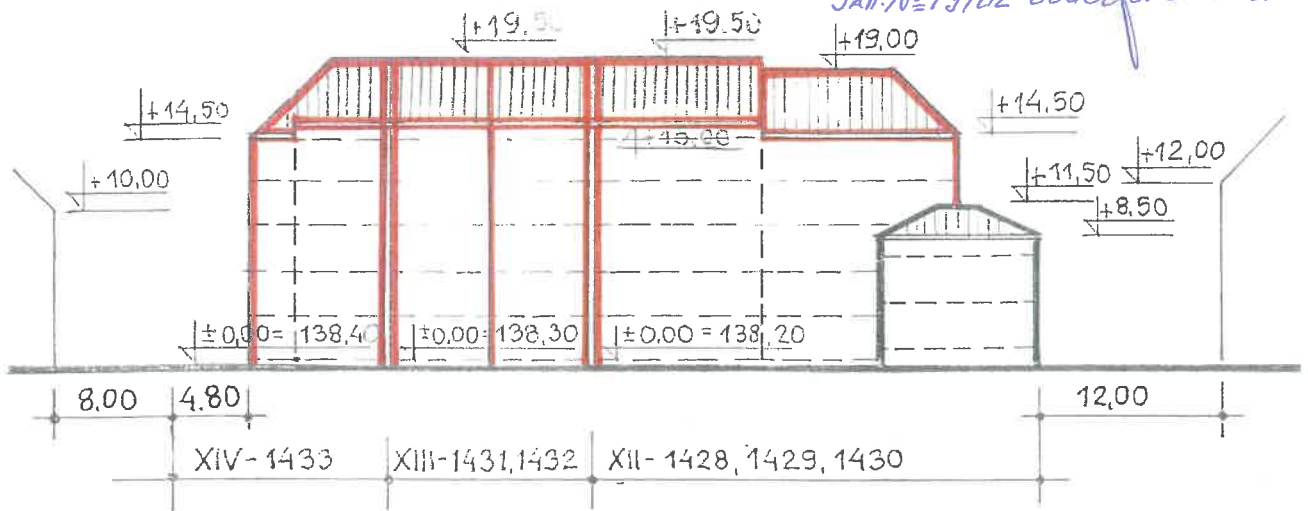
ОБЩИНА ЯМБОЛ  
ОД ЯВАМ

Зам. Кмет

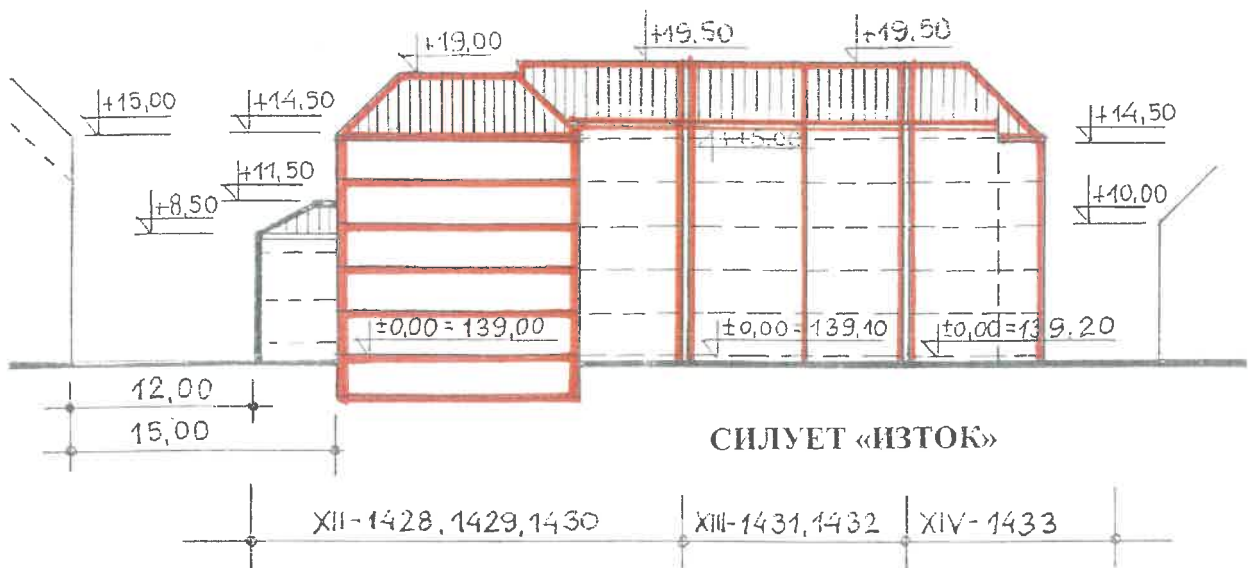
Зап. №

Ямбол 20

Зад. № 73/02-УИЧОД от 03.11.2025г.



СИЛУЕТ «ЗАПАД»



СИЛУЕТ «ИЗТОК»

## Забележка:

Абсолютните коти, определящи средната  $K\pm 0.00$  на разработваните имоти, са интерполирани от котите на ос. точки по ул. „Граф Игнатиев” в зоната на пресичане с ул. „Драма” и ул. „Даскал С. Белчев”.

Изработил:

(арх. Пенчев)