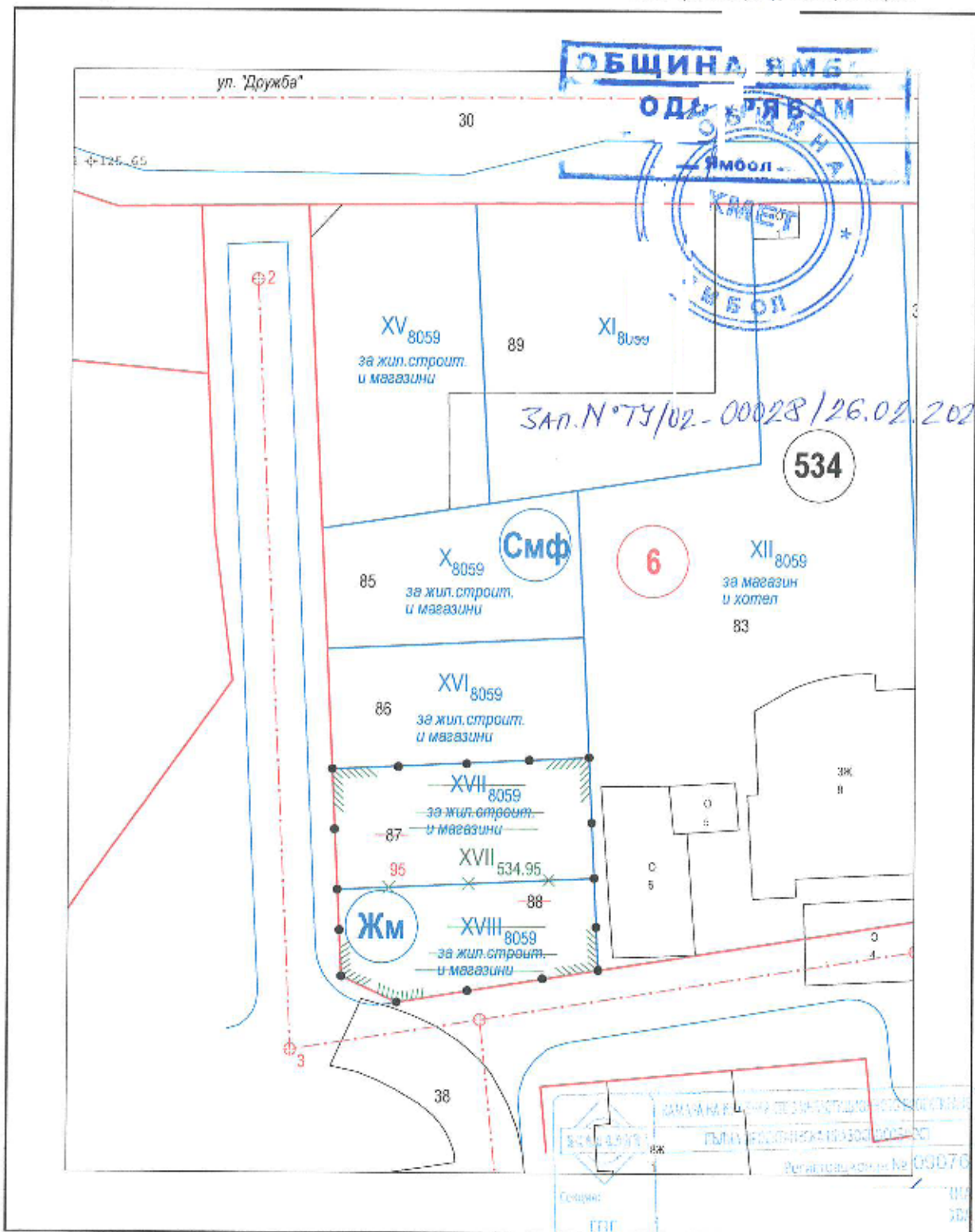


ПРОЕКТ

ЗА ИЗМЕНЕНИЕ НА ПУП (ПРЗ) - ПЛАН ЗА РЕГУЛАЦИЯ ЗА УПИ X-8059, УПИ XVI-8059, УПИ XVII-8059 И УПИ XVIII-8059 В КВАРТАЛ 6 ПО ДЕЙСТВАЩ ПУП НА К-С "ЗЛАТЕН РОГ", гр. Ямбол

Координатна система ККС2005

87374-гр. Ямбол, общ. Ямбол, обл. Ямбол



гр. Ямбол, м. Юли 2023 г.
"ГЕОМЕТЪР-ЯМБОЛ" ЕООД

М 1: 500

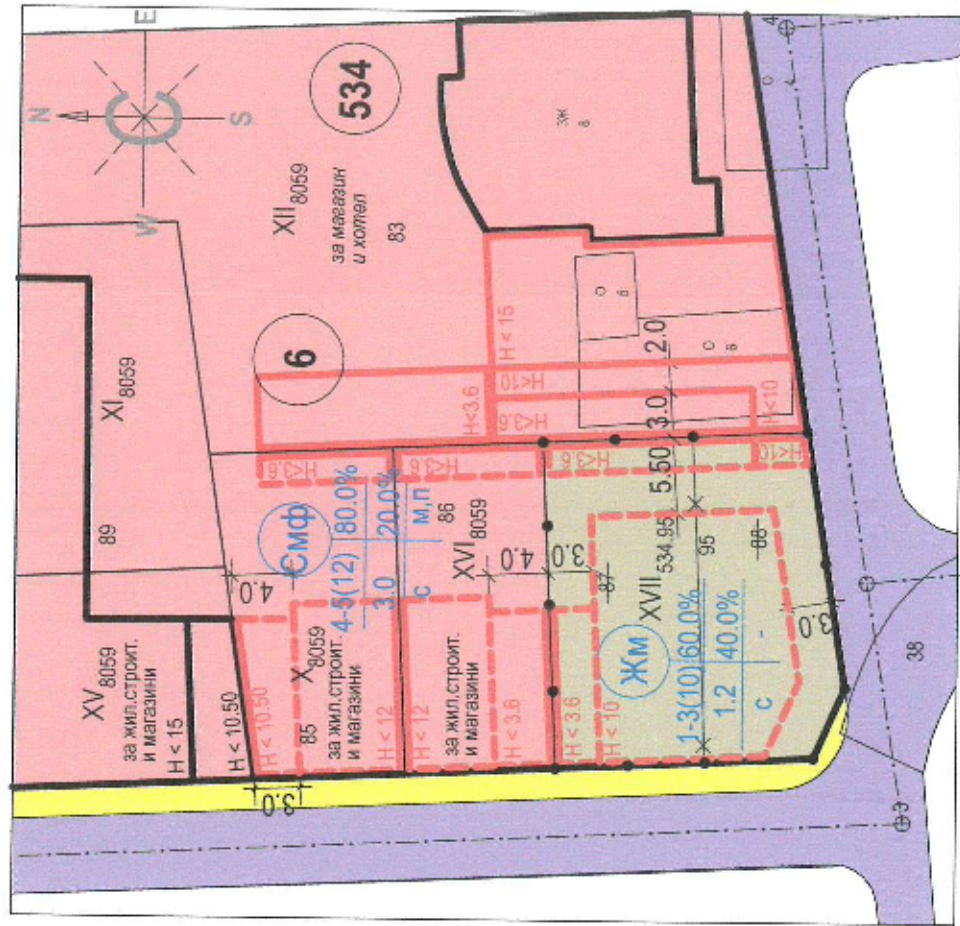
Составил: Г. Г. Г.
Частично преработен проект от 2017 г.
Проектант: "ГЕОМЕТЪР-ЯМБОЛ" ЕООД

ИЗМЕНЕНИЕ НА П У П (ПРЗ) - ПЛАН ЗА ЗАСТРОЯВАНЕ

НА УПИ X-8059, УПИ XVI-8059, УПИ XVII-8059 И УПИ XVIII-8059, КВАРТАЛ 6

ПО ДЕЙСТВАЩ ПУП НА КВ. "ЗЛАТЕН РОГ", гр. ЯМБОЛ

М 1:500



ГРАДОУСТРОЙСТВЕНИ ПОКАЗАТЕЛИ

КВАРТАЛ	ИМОТ №	УСТРОЙСТВЕНА ЗОНА	ПЛОЩ /кв.м./	ГРАДОУСТРОЙСТВЕНИ ПАРАМЕТРИ			Етажност Н стреха	НАЧИН НА ЗАСТРОЯВАНЕ
				Пзастр. %	Кинт. %	Позел. %		
6	X 8059	Смф	239	80.00	3.00	20.00	4-5 тах 12 м.	свързано
	XVI 8059	Смф	215	80.00	3.00	20.00	4-5 тах 12 м.	свързано
	XVII 534.95	Жм	399	60.00	1.20	40.00	1-3 тах 10 м.	свързано

ЦВЕТОВА ЛЕГЕНДА

- ЖИЛИМОТ
- ОБЩ.ОБСЛ.ЛИМОТ
- ОБСЛУЖИЛИЦА
- ТРОТ.ПЛОЩ
- ЗАДЪЛЖИТЕЛНА ЛИНИЯ НА ЗАСТРОЯВАНЕ
- ОГРАНИЧИТЕЛНА ЛИНИЯ НА ЗАСТРОЯВАНЕ



Зад. № ТУ/02-00028 / 26.02.2024г.

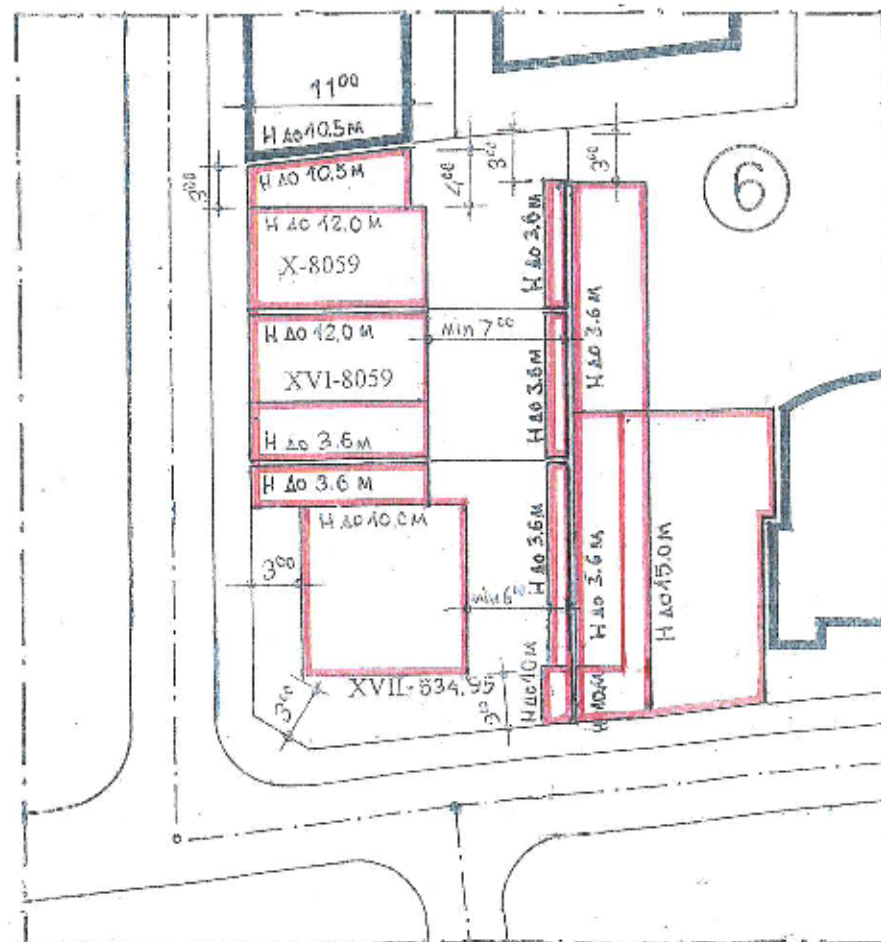
РАБОТЕН УСТРОЙСТВЕН ПЛАН

за
УПИ X-8059; УПИ XVI-8059 и УПИ XVII-534.95
кв.6, ж. комплекс „Златен Рог“, гр. Ямбол



М 1:500

РАБОТЕН ПЛАН

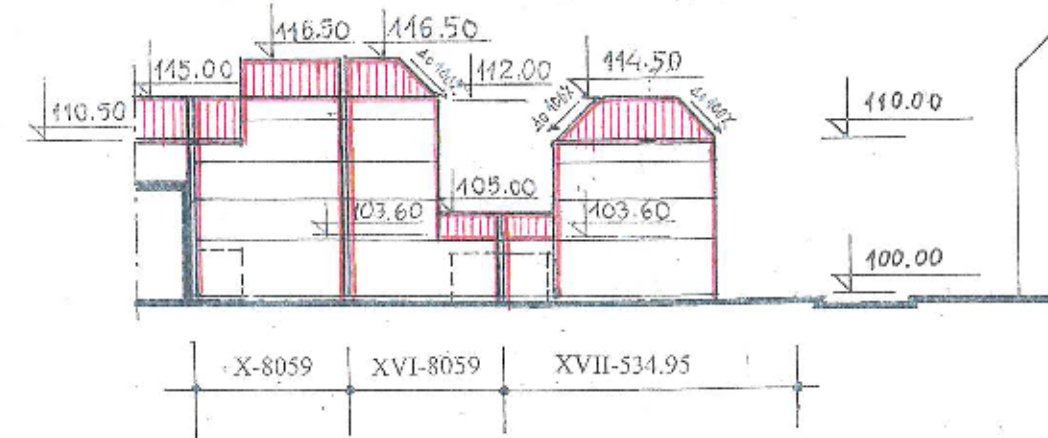


N
I
W - O - E
I
S

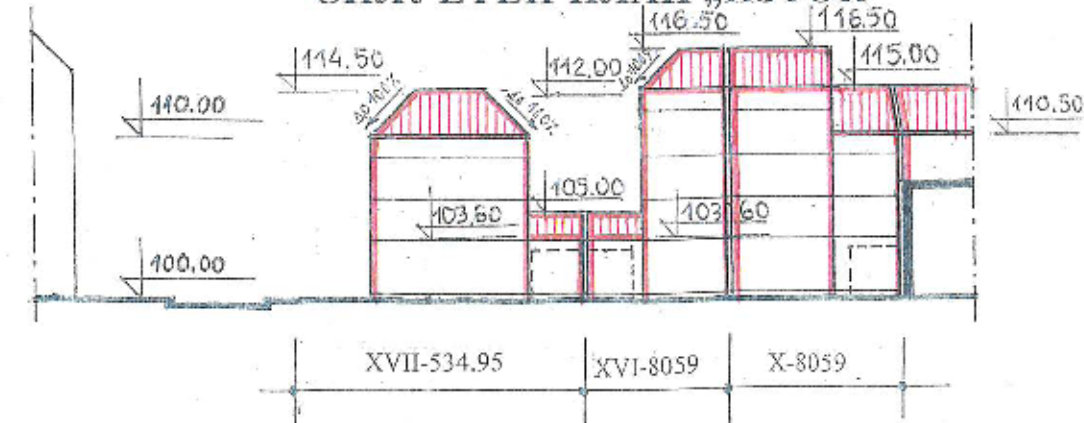


СИЛУЕТЕН ПЛАН
„ДОП. ЗАСТРОЯВАНЕ“

СИЛУЕТЕН ПЛАН „ЗАПАД“



СИЛУЕТЕН ПЛАН „ИЗТОК“



Цветова легенда:

- СЪЩ. СТРОЕЖ
- НОВ СТРОЕЖ

Градоустройствени показатели за разработваните имоти както следва:

N:	УПИ	Пл. имот	Пзастр.	Кинт.	Позел.	Нстр.
1.	X-8059	239	до 80%	до 3,00	до 20%	до 12,00м
2.	XVI-8059	215	до 80%	до 3,00	до 20%	до 12,00м
3.	XVII-534.95	399	до 60%	до 1.2	до 40%	до 10,00м

Забележки:

- Малката ширина на допълващото застрояване в разработваните имоти дава възможност ЗП и РЗП в тях да се постигнат предимно чрез основното застрояване. Тя е удачна при много от допълващите д-ности – навеси за материали за огрев, покрити места за успор, паркиране и др.
- Постройката с голяма височина (П до 10м) в югоизточния ъгъл на УПИ XVII-534.95 е сградата от основното застрояване. Предвидена е за „соларна кула“. Има благоприятно изложение „юг-запад“. По-големият ѝ размер е 4м. Той е установен още с предходния ПЗ. Малкият ѝ размер по различни причини може да е мин. 1,5м, а нейната ПЗ (РЗП) - над 6м2.

