

Одобен с Решение № XXIV-М/28.08.2025г. на Общински совет - Ямбол
 А. И.
 Председател на ОДС - Ямбол

ИЗМЕНЕНИЕ НА ПУП - ПЛАН ЗА ЗАСТРОЯВАНЕ И РЕГУЛАЦИЯ И ПЛАН ЗА УЛИЧНА РЕГУЛАЦИЯ
 с обхват: УПИ III - За пътно-транспортно съоръжение и озеленяване от квартал 165 по ПУП-ПР гр.Ямбол, идентичен с ПИ с ид. 87374.514.39 и 87374.514.42 по ККР на гр. Ямбол
 УПИ III - За пътно-транспортно съоръжение и озеленяването квартал 165а по ПУП-ПР, гр.Ямбол
 УПИ I - За товарна гара от квартал 167;
 УПИ I - За КОС, УПИ II - ЗА ПРОИЗВОДСТВО, ТЪРГОВИЯ, УСЛУГИ И СКЛАДОВА ДЕЙНОСТ от квартал 168а представляващи ПИ с ид. №№ 87374.514.8, 87374.514.38, 87374.514.26
 87374.514.30, 87374.514.41 и 87374.514.44 по ККР на гр. Ямбол

ПЛАН ЗА ЗАСТРОЯВАНЕ М 1:1000

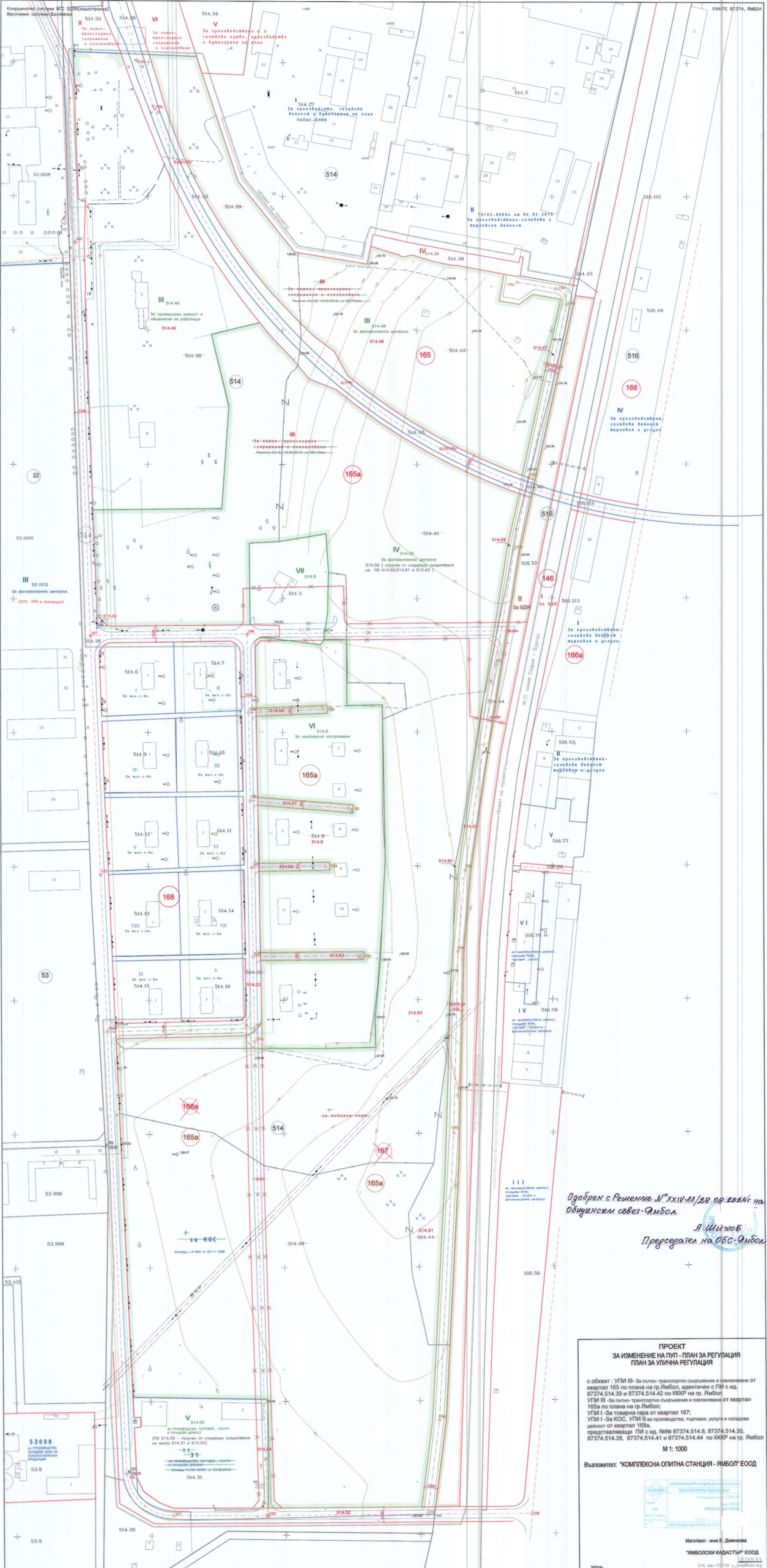
БАЛАНС НА ТЕРИТОРИЯТА:

№ на изданието	№ на имота	Площ на имота	Устройствена зона	Височина - етажност	Плънност на застрояване	Плънност на озеленяване	Вид на застрояване	
165	III- 514.48	26836м2	Пл	Н=10.0	80%	1.2	20%	свободно
165	IV- 514.26		Пл	Н=10.0	80%	1.2	20%	склочено
165а	III- 514.49	28871м2	Пл	Н=10.0	80%	1.2	20%	свободно
165а	IV- 514.50	123294м2	Пл	Н=10.0	80%	1.2	20%	свободно
165а	V- 514.55	7856м2	Пл	Н=10.0	80%	1.2	20%	свободно
165а	VI- 514.8	25147м2	Пл	Н=10.0	60%	1.0	40%	свободно
165а	VII- 514.5	4140м2	Пл	Н=10.0	80%	1.2	20%	свободно

ЛЕГЕНДА
 НА ГРАФИЧНИТЕ СРЕДСТВА:

- ГРАНИЦА НА РАЗРАБОТКАТА
- ▬ ГРАНИЦА НА ИМОТ
- ▬ ОГРАНИЧИТЕЛНА ЛИНИЯ НА ЗАСТРОЯВАНЕ
- ТЕРИТОРИЯ ЗА ЖИЛИЩА И ОБЩЕЖИТИЯ
- ЗОНА ЗА ПРОМИШЛЕНОСТ
- УЛИЦИ





Одобен с Решение № XXIV-11/28.02.2024г. на
Общинският съвет - Ямбол

А. Шейхов
Председател на ОБС - Ямбол

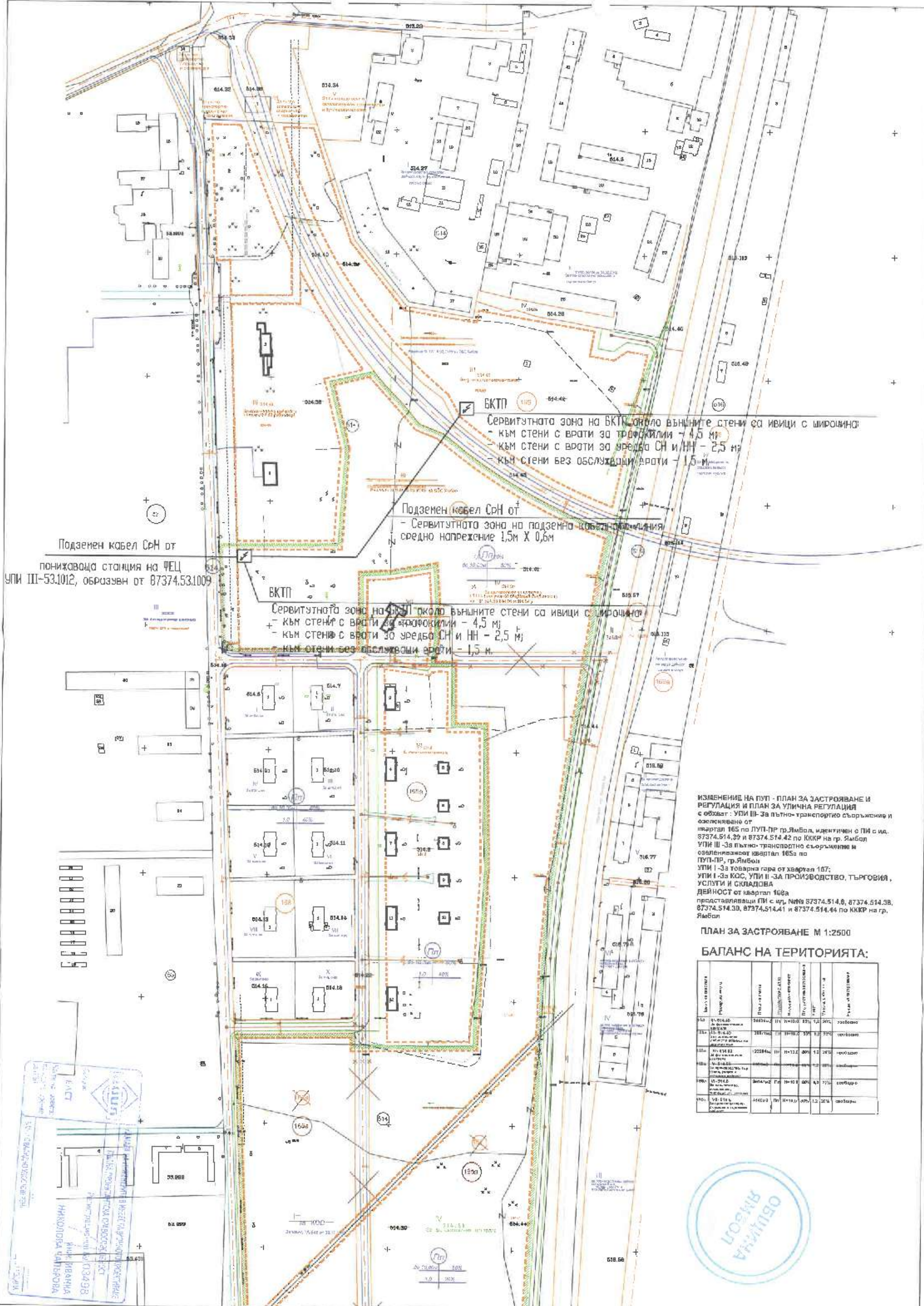
**ПРОЕКТ
ЗА ИЗМЕНЕНИЕ НА ПУП - ПЛАН ЗА РЕГУЛАЦИЯ
ПЛАН ЗА УЛИЧНА РЕГУЛАЦИЯ**

с обхват : УПИ III - За пътно-транспортно съоръжение и озеленяване от квартал 165 по плана на гр.Ямбол, идентичен с ПИ с ид. 87374.514.39 и 87374.514.42 по ККР на гр. Ямбол
УПИ III - За пътно-транспортно съоръжение и озеленяване от квартал 165а по плана на гр.Ямбол;
УПИ I - За товарна гара от квартал 167;
УПИ I - За КОС, УПИ II-за производство, търговия, услуги и складова дейност от квартал 168а, представляващи ПИ с ид. №№ 87374.514.8, 87374.514.30, 87374.514.38, 87374.514.41 и 87374.514.44 по ККР на гр. Ямбол

М 1: 1000

Възложител: "КОМПЛЕКСНА ОПИТНА СТАНЦИЯ - ЯМБОЛ" ЕООД





Сервитутната зона на ВКТП около външните стени са ивици с ширина:
 - към стени с врати за трафиклии - 4,5 м;
 - към стени с врати за уредба СН и НН - 2,5 м;
 - към стени без обслужващи врати - 1,5 м.

Подземен кабел СРН от
 - Сервитутната зона на подземно кабелно обвличаня
 средно напрежение 1,5м X 0,6м

Сервитутната зона на ВКТП около външните стени са ивици с ширина:
 - към стени с врати за трафиклии - 4,5 м;
 - към стени с врати за уредба СН и НН - 2,5 м;
 - към стени без обслужващи врати - 1,5 м.

Подземен кабел СРН от
 понижаваща станция на ФЕЦ
 УПИ III-53.1012, образув от 87374.53.1009

ИЗМЕНЕНИЕ НА ПУП - ПЛАН ЗА ЗАСТРОЯВАНЕ И РЕГУЛАЦИЯ И ПЛАН ЗА УЛИЧНА РЕГУЛАЦИЯ с обхват : УПИ III- За пътнo-транспортно съоръжение и оселване от квартал 165 по ЛУП-ПР гр.Ямбол, идентичен с ПИ с ид. 87374.514.39 и 87374.514.42 по ККР на гр. Ямбол УПИ III - За пътнo-транспортно съоръжение и оселване от квартал 165а по ПУП-ПР, гр.Ямбол УПИ I - За товарна гара от квартал 167; УПИ I - За КОС, УПИ II - За ПРОИЗВОДСТВО, ТЪРГОВИЯ, УСЛУГИ И СКЛАДОВА ДЕЙНОСТ от квартал 168а представляващи ПИ с ид. №№ 87374.514.6, 87374.514.38, 87374.514.39, 87374.514.41 и 87374.514.44 по ККР на гр. Ямбол

ПЛАН ЗА ЗАСТРОЯВАНЕ М 1:2500

БАЛАНС НА ТЕРИТОРИЯТА:

№ на квартал	Площ м ²	Площ м ²	Площ м ²	Площ м ²	Площ м ²	Площ м ²	Площ м ²
165	41-016.40	38834	П	11100	27%	12	20%
167	91-016.40	38874	П	11100	29%	12	30%
168	91-016.42	22284	П	11122	50%	12	24%
168а	91-016.42	22284	П	11122	50%	12	24%
168б	91-016.42	22284	П	11122	50%	12	24%
168в	91-016.42	22284	П	11122	50%	12	24%
168г	91-016.42	22284	П	11122	50%	12	24%
168д	91-016.42	22284	П	11122	50%	12	24%
168е	91-016.42	22284	П	11122	50%	12	24%
168ж	91-016.42	22284	П	11122	50%	12	24%
168з	91-016.42	22284	П	11122	50%	12	24%
168и	91-016.42	22284	П	11122	50%	12	24%
168к	91-016.42	22284	П	11122	50%	12	24%
168л	91-016.42	22284	П	11122	50%	12	24%
168м	91-016.42	22284	П	11122	50%	12	24%
168н	91-016.42	22284	П	11122	50%	12	24%
168о	91-016.42	22284	П	11122	50%	12	24%
168п	91-016.42	22284	П	11122	50%	12	24%
168р	91-016.42	22284	П	11122	50%	12	24%
168с	91-016.42	22284	П	11122	50%	12	24%
168т	91-016.42	22284	П	11122	50%	12	24%
168у	91-016.42	22284	П	11122	50%	12	24%
168ф	91-016.42	22284	П	11122	50%	12	24%
168х	91-016.42	22284	П	11122	50%	12	24%
168ц	91-016.42	22284	П	11122	50%	12	24%
168ч	91-016.42	22284	П	11122	50%	12	24%
168ш	91-016.42	22284	П	11122	50%	12	24%
168щ	91-016.42	22284	П	11122	50%	12	24%
168ъ	91-016.42	22284	П	11122	50%	12	24%
168я	91-016.42	22284	П	11122	50%	12	24%



НИКОЛОВА ДАНИЕЛОВА
 ИНЖ. ИВАНКИА
 ИНЖ. ИВАНКИА
 ИНЖ. ИВАНКИА