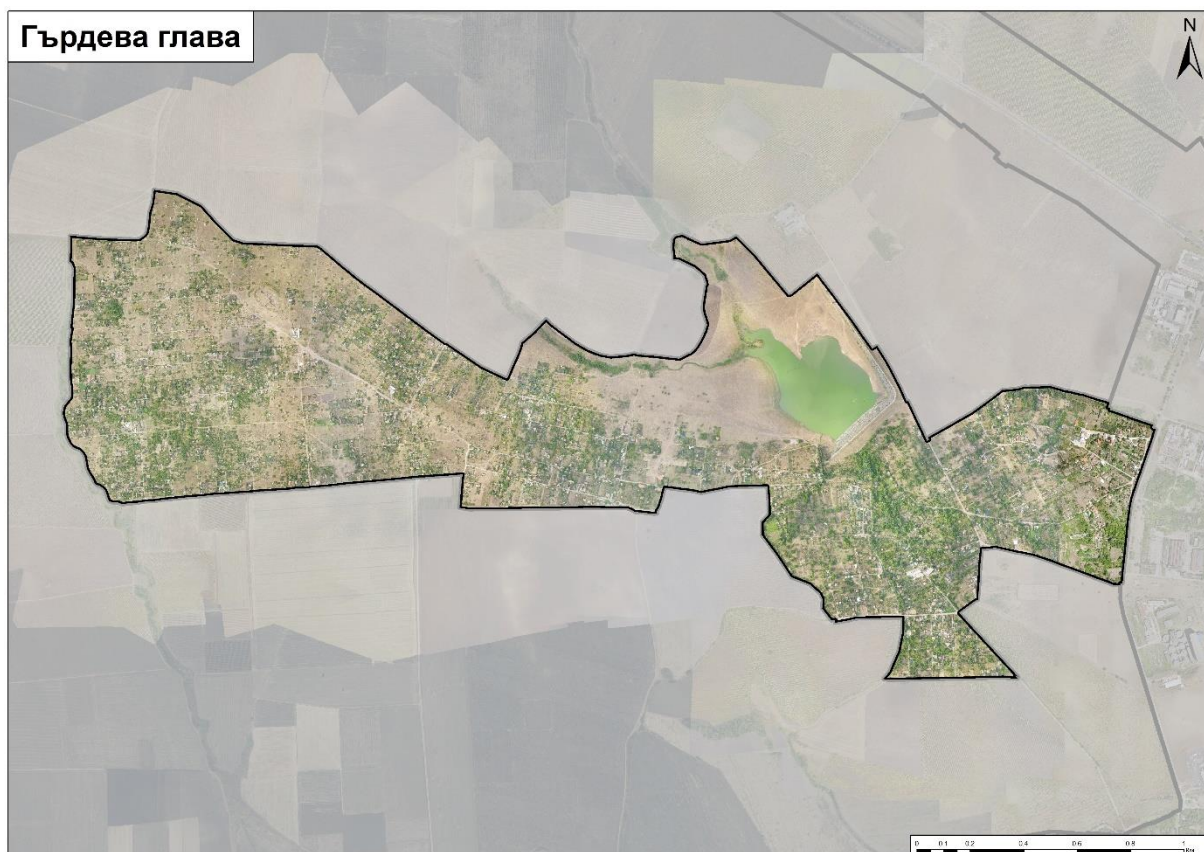


ЗОНА 6: М. ГЪРДЕВА ГЛАВА



Проблеми:

- Откъснатост от останалите територии с жилищни функции
- Влошено състояние на уличните и тротоарните настилки
- Частично електрифициране и водоснабдяване
- Липса на канализационна система

ПРОЕКТНИ НАПРАВЛЕНИЯ

1. Подобряване на техническата инфраструктура и градската среда:

- Ремонт и рехабилитация на обслужващи улици (улични настилки, осветление)
- Електрифициране и изграждане на ВиК мрежа
- Язовир „Кринчовица“ – трансформиране като място за отдих