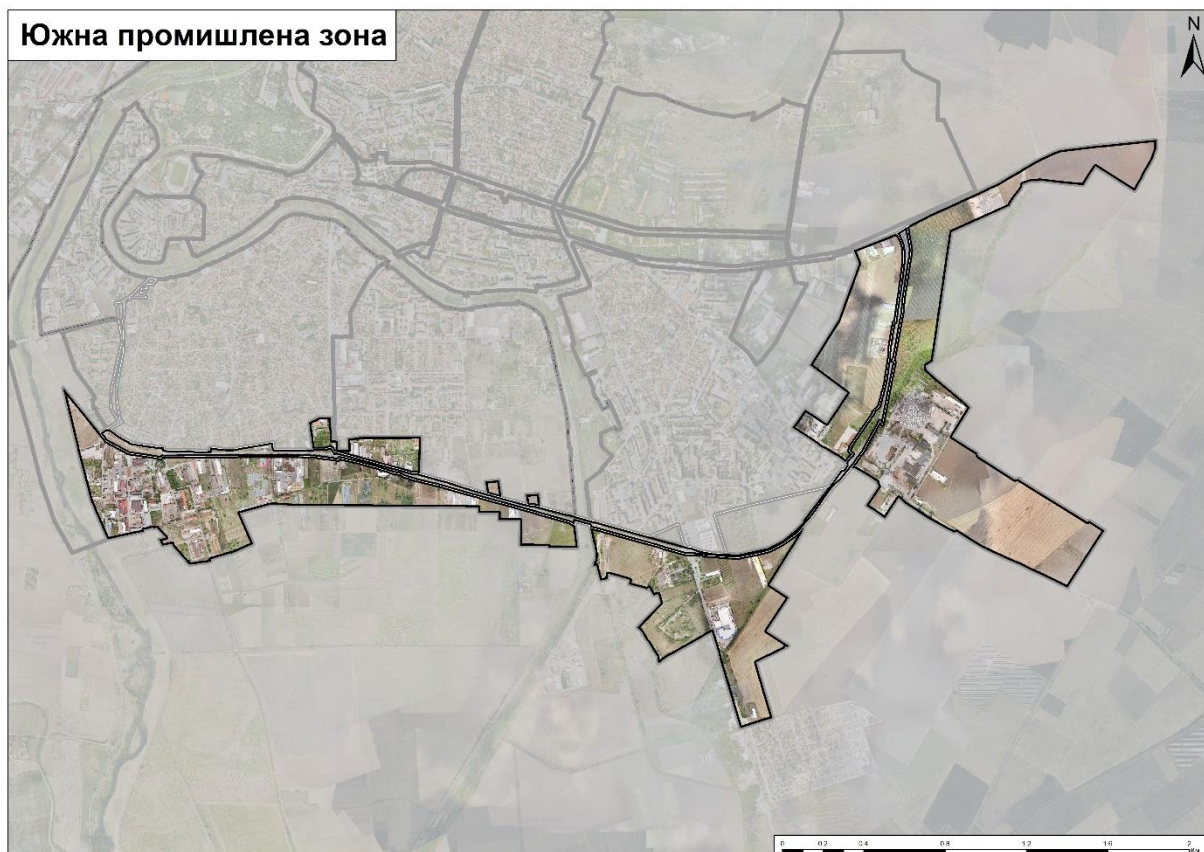


## ЗОНА 12: ЮЖНА ПРОМИШЛЕНА ЗОНА



### Проблеми:

- Територията е неизцяло обслужена с транспортни комуникации (поради незавършено изграждане на Обходен път Юг)
- Разкъсване на цялостната структура посредством неусвоени производствени територии
- Липса на алтернативен път, обслужващ производствено – складовите обекти
- Пространствено разрастване на зоната изцяло по дължината на Обходен път Юг и възпрепятстване бъдещото развитие на жилищни зони под транспортната комуникация.
- Влошено състояние на настилките при вътрешните улици
- Липса на тротоари
- Липса на озеленяване – зелени пояси, линейно улично озеленяване, клинове, зони за отдих на заетите
- Образуване на незаконни сметища

## ПРОЕКТНИ НАПРАВЛЕНИЯ

### **1. Подобряване на техническата инфраструктура и градската среда:**

- Ремонт и рехабилитация на обслужващата уличната и тротоарна мрежа, Довършване на обходен път Юг (АПИ); подмяна и поставяне на допълнително осветление; Обособяване на допълнителни паркинги; Облагородяване на наличните зелени пространства и подобряване на линейното/улично озеленяване, изграждане на защитен зелен пояс по северната и западната части на Южна промишлена зона; Изграждане на зелени площи за широко и ограничено ползване (кътове за отдих на работещите)