

ПЛАН ЗА РЕГУЛАЦИЯ



87374.517.126

ОБЕКТ: ПРОЕКТ ЗА ИЗМЕНЕНИЕ НА ДЕЙСТВАЩИЯ ПОДРОБЕН УСТРОЙСТВЕН ПЛАН /ПУП/ - ПЛАН ЗА ЗАСТРОЯВАНЕ И РЕГУЛАЦИЯ /ПРЗ/ ЗА УПИ - 1 В КВ.156 ПО ПЛАНА НА ГР.ЯМБОЛ - ПРОМИШЛЕНА ЗОНА И НА ДЕЙСТВАЩИЯ ПЛАН ЗА УЛИЧНА РЕГУЛАЦИЯ /ПУР/ В КВ.156 МЕЖДУ О.Т. 312 И О.Т.313

М1:500

156

III-517.126
За озеленяване

517

III-517.126
За озеленяване

За фабрика за захарни изделия

01

01

I-517.83
За фабрика за захарни изделия

83
87374.517.83

IV-517.123
Хранително вкусов комбинат, -складиране, търговия и производство

82
87374.517.123

03

04

05

06

10

08

V-517.124
Хранително вкусов комбинат, -складиране, търговия и производство

07

02
87374.517.124

87374.517.114

II-112
За озеленяване

II-517.127
За озеленяване

87374.517.127

114

11.9

17.9

313

VI-517.125
За озеленяване

87374.517.125

313

ОБЩИНА ЯМБОЛ
ОДОБ
ИВАМ
Кмет
Зак. №
Ямбол 2024



112
87374.517.112

Зак. N° ТУ/02 - 00113 / 12.12.2024г.

Легенда

- осова линия
- улична регулация
- дворищна регулация
- имотна граница / сграда

КАМПАНИЯ ЗА ИНВЕСТИЦИИ И ЕКОНОМИЧЕСКО ПРОФИЛИРАНЕ
ДЕЛНА СЪВЕЩАНИЕ СЪС ПРАЗНОСЪСЪБИТЕЛ
РЕГИСТРАЦИОНЕН № 40068
СТЕЧ

Изработил: /.....

ЧИ на ПУП - ПРЗ за
 УПИ 1.82 кв. 156 гр. Ямбол
 ПИ: 87374.517.82: 87374.517.83: 87374.517.112

М 1:500

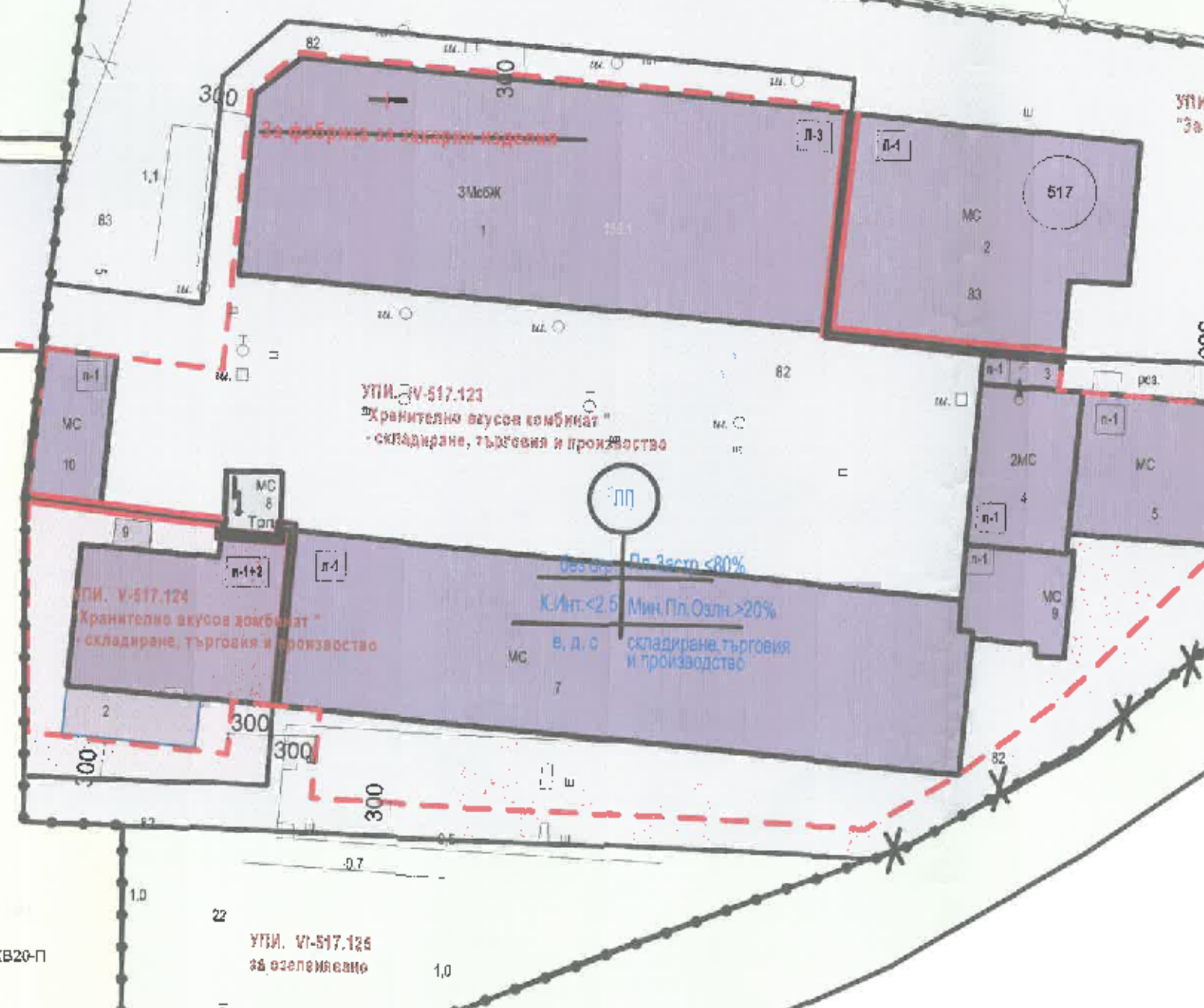
1. Кадастрална карта,
 одобрена с решение №
 РД-18-39/30.08.2005г. на Изпълнителен
 Директор АК.

2. Регулационен план,
 одобрен с Решение LX-5 от 27.07.2023г.

3. Застроителен план
 I-A-1273/1990г.

легенда:

КВ19-П	Номер на квартал	Номер на поземлен имот или на регулационен териториален участък	Устройствена зона	Поземлен имот с установено предназначение	Задължителна	Максимална	Възможна "от-до"	Плътност на застрояване (Плътн.)	Градостроителни параметри		Начин на застрояване			стар ЕГП по НА	проектен ЕГП
									Интензивност на застрояване (конт.)	Минимална озеленена площ	Свободно - е	Свързано в два имота - д	Свързано - е		
1	2	3	4	5	6	7	8	9	10	11	12	13	14	15	
156	1.82 кв.	2636 м ²	ПП	Фабрика за захарни изделия	Вис.	Вис.	41,26, ал.3 <80%	41,26(3)	2,5	>20%	•	•	97374.517.80	97374.517.80	
156	IV.82 кв.	6548 м ²	ПП	Хранително-вкусов комбинат - складиране, търговия и производство	Вис.	Вис.	<80%	2,5	>20%	•	•	97374.517.82	97374.517.123		
156	V.82 кв.	615 м ²	ПП	Хранително-вкусов комбинат - складиране, търговия и производство	Вис.	Вис.	<80%	2,5	>20%	•	•	97374.517.82	97374.517.124		
156	VI.82 кв.	906 м ²	ПП	Хранително-вкусов комбинат - складиране, търговия и производство	Вис.	Вис.	<80%	2,5	>20%	•	•	97374.517.122	97374.517.125		



- Площи с плътно запълване:**
- Главна улична мрежа IV (RGB 131, 99, 157)
 - Второстепенна улична мрежа (RGB 163, 137, 149)
 - Паркинги и улици в обсега на УПИ (RGB 207, 207, 207)
 - Тротоари алеи и ларкинги с усилена настилка (RGB 253, 220, 30)

- Графични елементи на ПУП към Наредба №8**
- Кадастрална линия, асичу планове
 - Основа линия на улица
 - Бордюерна линия
 - Улична регулационна линия - общ. имот
 - Вътрешна регулационна линия
 - Вътрешна регулационна линия
 - Граница на промяна на режима отр.
- 302 - Номер на кадастрален имот
 303 - Индекс на УПИ с частни функции М1:500
 304 - Индекс на УПИ с обществени функции М1:500
 305 - Индекс на УПИ М1:500
 306 - Номер на УПИ
 307 - Номер на кадастрални имоти влизащи в състава на УПИ

- Имоти и площи с плътно запълване:**
- УПИ за промишлени и складови дейности (RGB 203, 221, 200)
 - Зелени площи за широко обществено ползване (RGB 154, 207, 150)
- Сгради с плътно запълване:**
- Съществуващи сгради за промишлени и складови дейности ЗА ЗАПАЗВАНЕ
 - Сгради на техническата инфраструктура (Заден фон: RGB 143, 118, 200)

- Графични обозначения**
- Съществуваща сградна обсега с плана за застрояване М1:500
 - Задължителни линии на застрояване М1:500
 - Ограничителни линии на застрояване М1:500
- Първа поправка:**
- Първа корекция - вътрешна регулационна линия
 - Първа корекция - улична регулационна линия и общински имот
 - Първа корекция - индекс на УПИ с обществени функции М1:500

ОБЩИНА ЯМБОЛ
 ОДО
 Кмет
 Зап. №
 мбол 20

Зап. № ТУ/02 - 00113 / 12.12.2024г.

Възложител и Пълномощник